



INSTITUT PRO TESTOVÁNÍ A CERTIFIKACI, a. s.

tř. T. Bati 299, 764 21 Zlín

Zkušební laboratoř

Zkušební laboratoř * Kalibrační laboratoř * Certifikační orgán pro výroby * Certifikační orgán systémů jakosti
Inspekční orgán * Autorizovaná osoba 224 * Notifikovaná osoba 1023

tel.: +420 577 601 272 fax: +420 577 601 702 e-mail: itc@itczlin.cz www.itczlin.cz

Počet stran : 3

Strana : 1 č. j. 412501199/01

ZKUŠEBNÍ PROTOKOL

č.j. 412501199/01

Objednavatel: COMING Plus, a.s.
IČ: 25748793

Adresa: Nad Kamínkou 1267
156 00 Praha 5 - Zbraslav

Vzorek: Podlahovina COMFLOOR PM E SK

Zadání: Stanovení schopnosti přemostování trhlin

Datum přijetí vzorku: 29.01.2010

Vypracoval: Ing. Jiří Růžička

Místo a datum vydání: Zlín, 15.02.2010



Doc. Ing. Vladimír Klepal, CSc.
vedoucí zkušební laboratoře



Popis a identifikace vzorků:

Podlahovina COMFLOOR, typ PM E SK je podlahový dvou-komponentní epoxidový nátěrový systém se schopností překlenovat trhliny v betonové podkladní vrstvě.

Vzorek zaevidován pod ev. číslem 1199/S/001.

Tloušťka nátěru: 1,85 mm

Způsob odběru vzorků:

Výběr vzorku a jeho přípravu určeného ke zkouškám provedl objednatel. Laboratoř neručí za chyby vzniklé nesprávným odběrem vzorku.

Zadání:

Stanovení schopnosti přemostování trhlin

Použité metody zkoušení:

Stanovení schopnosti přemostování trhlin dle ČSN EN 1062-7, Příloha A a C1

Použité zkušební zařízení:

Zkušební přípravky pro stanovení šířky přemostění trhliny, tloušťky trhliny 250 µm, 500 µm a 1250 µm
Lupa

Trhací stroj VEB WPM ZD 2,5

Podmínky kondicionování:

Teplota prostředí 23°C, vlhkost 50%

Podmínky zkoušky:

Podlahový systém byl aplikován na polymerbetonovou desku ve skladbě:

- penetrační úprava EPOXY COM 3B E1, křemenné plnivo (písek) fr. 0,1 – 0,5 mm, spotřeba 550 g/m² + 180 g/m²
- vsyp, křemenný písek fr. 0,3 – 0,8 mm s přebytkem
- uzavírací stěrková vrstva COMFLOOR II E, spotřeba 550 g/m²

Z takto naneseného podlahového systému byla vyřezána zkušební tělesa rozměru 75x50x20 mm

Zkouška provedena při laboratorní teplotě 23 °C, vlhkosti cca 50% a rychlosti zatěžování zkušebních těles vložených do zkušebního přípravku 0,05 mm/min.

Místo provedení zkoušek:

Zkoušky provedeny v laboratoři ITC Zlín.

Výsledky zkoušky:

Výsledky zkoušky jsou uvedeny v následující tabulce:

Tabulka č. I – Podlahovina COMFLOOR PM E SK, evid. č. vzorku 1199/S/001

	Výsledek stanovení	
	Šířka přemostění trhliny 250 μ m	Stupeň kasifikace dle ČSN EN 1062-7, Příloha A
Zkušební těleso č. I	Bez trhliny	Vyhovuje stupni klasifikace A2; > 250 μm
Zkušební těleso č. II	Bez trhliny	Vyhovuje stupni klasifikace A2; > 250 μm
Zkušební těleso č. III	Bez trhliny	Vyhovuje stupni klasifikace A2; > 250 μm

Zkoušel:

Ing. Jiří Růžička, dne 04.02.2010

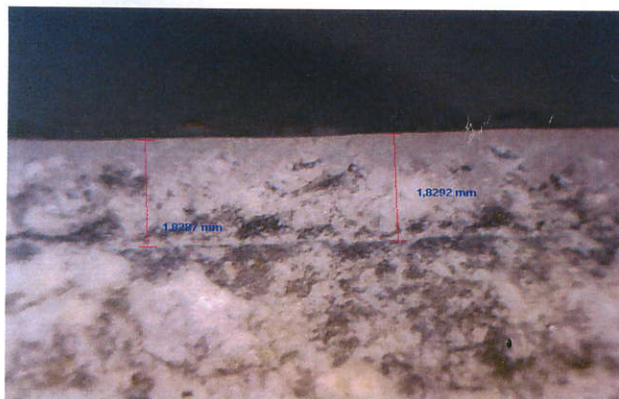
Odborná stanoviska a interpretace:

Zjištěné hodnoty vzniku trhlin u zkoušené podlahoviny COMFLOOR PM E SK odpovídají a vyhovují podle ČSN EN 1062-7, příloha A, a podle ČSN EN 1504-2, tab. 6 klasifikačnímu stupni A2 - šířka přemostění trhliny > 250 μ m.

Zkouška překlenutí trhlin byla provedena při teplotě 23°C po dohodě s objednatelem, v souvislosti s citací – možností volby teploty prostředí zkoušky uvedenou v odstavci v příloze A, normy ČSN EN 1062-7:2004.

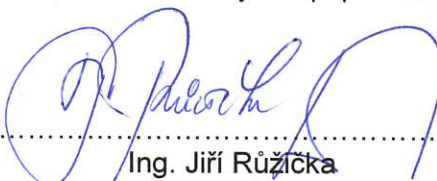
Odborná stanoviska a interpretace provedli:

Ing. Jiří Růžička

Fotodokumentace:


Měření tloušťky podlahoviny, stanovena 1,85 mm


 Ohyb na přípravku A2, překlenutí trhliny, tloušťka 250 μ m



Ing. Jiří Růžička

vedoucí zkušebny stavebních výrobků a materiálů

Upozornění: Výsledky uvedené v tomto zkušebním protokolu se týkají jen vzorků námi zkoušených.

Bez písemného souhlasu Institutu pro testování a certifikaci, a.s. se nesmí protokol reprodukovat jinak než celý !